



Comment déployer Voisins solidaires dans un milieu de vie

TRUCS ET ASTUCES POUR LES INTERVENANTS SOCIAUX

INTRODUCTION

Proposée par le Réseau québécois de Villes et Villages en santé (RQVVS), l'approche Voisins solidaires valorise les liens déjà existants, stimule l'apparition de liens positifs entre voisins et réduit l'isolement social. La mise en œuvre de cette approche Voisins solidaires procure, en effet, de nombreux bienfaits :

- Elle encourage les gestes d'entraide entre voisins de tous les âges et renforce l'esprit de communauté.
- Elle prépare les résidents en cas de tensions ou de conflits.
- Elle accroît le sentiment de sécurité des résidents et des résidentes.
- Elle contribue au respect des différences et à l'intégration des nouveaux résidents.
- Elle facilite l'instauration de modes de fonctionnement collectif.

Ce document s'adresse aux intervenants qui souhaitent réaliser une démarche Voisins solidaires dans un milieu de vie. Il comporte un ensemble de suggestions pour influencer positivement les dynamiques de voisinage. L'approche Voisins solidaires étant de nature participative et collaborative, nous proposons ici des moyens pour créer des espaces de réflexion et de discussion entre voisins.

OBJECTIF

Faciliter la création de liens significatifs dans le voisinage.

DÉMARCHE PROPOSÉE

Réalisation d'une demi-douzaine d'interventions pour susciter des rencontres entre voisins et des discussions sur le milieu de vie, qu'il s'agisse d'une habitation multilogements, d'une rue, d'un quartier ou d'un village.

APPROCHE

Quelques conseils pour augmenter les chances de succès d'une démarche Voisins solidaires

- Initiez la démarche avec le soutien d'un comité de citoyens ou du conseil d'administration, dans le cas d'un complexe multilogement, afin d'intervenir avec plus de justesse et pour susciter la confiance des participants.
- Préparez les activités et faites un retour entre les rencontres avec quelques *voisins rassembleurs*.
- Assurez-vous qu'un résident veillera à la continuité de la démarche, au moins pendant quelques mois.
- Mise sur le positif, valorisez et soutenez les initiatives en place. Faites des liens avec les activités du milieu, présentes ou passées, tout au long de la démarche. Questionnez les résidents pour en apprendre davantage sur ce qui se fait dans le milieu.
- Clarifiez l'intention pour et avec les participants dès le départ. Y revenir au besoin.
- Débutez avec les personnes qui sont disponibles et intéressées. Informez continuellement les résidents sur votre démarche de manière à inclure les plus réfractaires qui s'intéresseront peut être graduellement à celle-ci.
- Facilitez l'écoute mutuelle et agissez comme facilitateur durant les discussions et entre les rencontres.
- Demeurez vigilant pour ne pas donner trop d'attention aux commentaires décourageants ou aux réactions négatives. Soyez sensible aux tensions nommées ou sous-entendues, sans trop vous y investir.

LEXIQUE

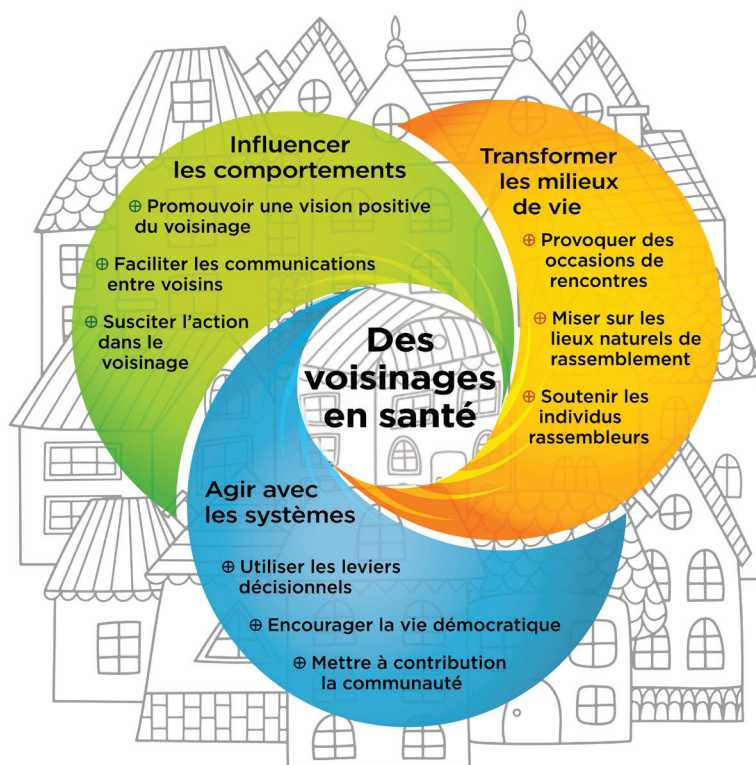
PARTICIPANTS : Personnes qui prendront part aux activités proposées

RÉSIDENTS : Personnes qui habitent le milieu de vie

RENDEZ-VOUS DES VOISINS : Activité dans le milieu qui prend souvent la forme d'un café-rencontre

VOISINS RASSEMBLEURS : Citoyens intéressés par la démarche dans leur milieu.

Rappelez-vous de l'ensemble des facteurs qui influencent le voisinage. Comme on ne peut pas prédire les résultats et qu'on ne peut pas appliquer de recette magique, chaque action a sa valeur. L'idée est de travailler dans différents champs d'action à la fois et tel qu'illustré.



ÉTAPES

- 1 Organisez une première rencontre afin de discuter du voisinage et de la possibilité de déployer l'approche Voisins solidaires dans le milieu. Cette rencontre sera aussi l'occasion de former un groupe de *Voisins rassembleurs*, c'est-à-dire de personnes intéressées par le projet : résidents, membres du CA, travailleur social, concierge, etc. (Voir la liste des sujets d'intérêt ci-après)

- 2 Organisez quelques *Rendez-vous des voisins* sur un horizon de huit mois. Voici certains trucs et astuces :
 - Concevez ces activités avec les *Voisins rassembleurs*.
 - Menez une promotion large et inclusive.
 - Faites le point avec les *Voisins rassembleurs* entre chaque rendez-vous.
 - Facilitez la poursuite des discussions dans le voisinage entre les rencontres.
 - Soutenez concrètement les résidents mobilisés et les projets qui surgiront.
 - Demandez l'appréciation des participants à mi-parcours. Est-ce que cela a changé quelque chose pour eux? Quel est leur intérêt à participer? Comment voient-ils les prochaines étapes?

- 3 Accompagnez les *Voisins rassembleurs* afin de poursuivre le travail qu'ils auront amorcé. Assurez-vous que les suites sont coordonnées par l'un d'entre eux. Cet accompagnement est essentiel au succès de la démarche.

SUJETS D'INTÉRÊT

À discuter au début de la démarche avec les personnes engagées dans leur milieu telles que les membres d'un comité de citoyens ou du conseil d'administration du multilogement.

Présentez l'approche Voisins solidaires et posez quelques questions.

Concernant la vie communautaire

- Comment décrire les dynamiques actuelles dans le voisinage?
- Quels sont les modes de fonctionnement en place : comités, activités, réglementations, participation à la vie associative?
- Quelles sont les activités et les lieux qui rassemblent?
- Existe-t-il des mécanismes de prévention et de résolution de conflits entre résidents?
- Comment sont créés puis diffusés les rôles et responsabilités clés dans le milieu?
- Comment gère-t-on la plainte d'un individu?
- Quels sont les lieux et occasions de consultation des résidents?

Pour évaluer l'intérêt à l'égard d'une démarche dans le milieu

- Quels sont les sujets d'intérêt commun que les résidents aimeraient aborder?
- En quoi cette démarche peut être positive pour le milieu? Quels seraient les objectifs?
- Quels sont les leviers et les défis? Avec quelles activités s'associer?
- Comment faire connaître la démarche auprès des résidents?



OUTILS DISPONIBLES SUR LE SITE [VOISSINSOLIDAIRES.CA](https://voissinsolidaires.ca)

Le site de Voisins solidaires regorge d'outils permettant de soutenir le déploiement de l'approche. Nous vous invitons à consulter ceux sous la rubrique [Boîte à outils pour les municipalités et les organisations locales](#) ainsi que dans la [Zone réservée](#). Cette dernière exige une inscription formelle, mais gratuite.